



# **Runder Tisch Radverkehr Kreis Offenbach**

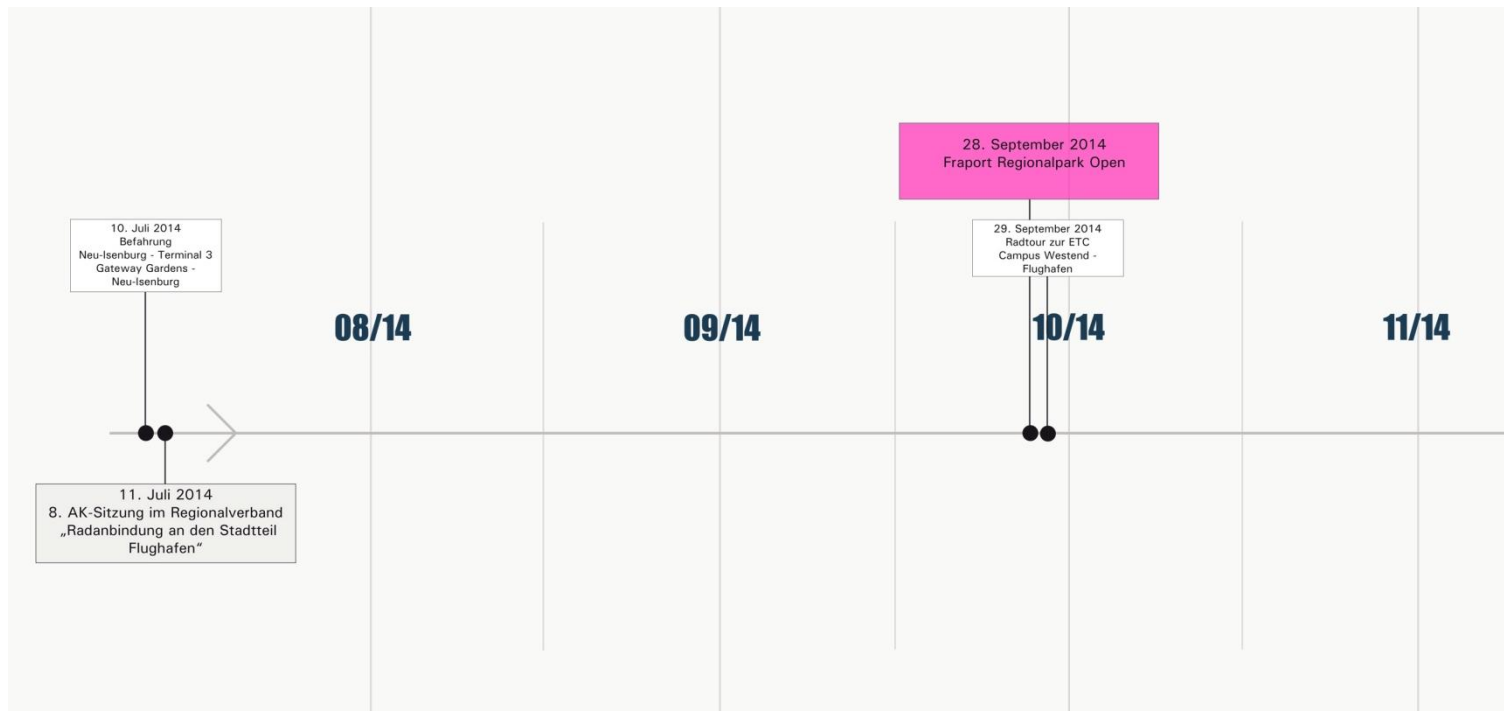
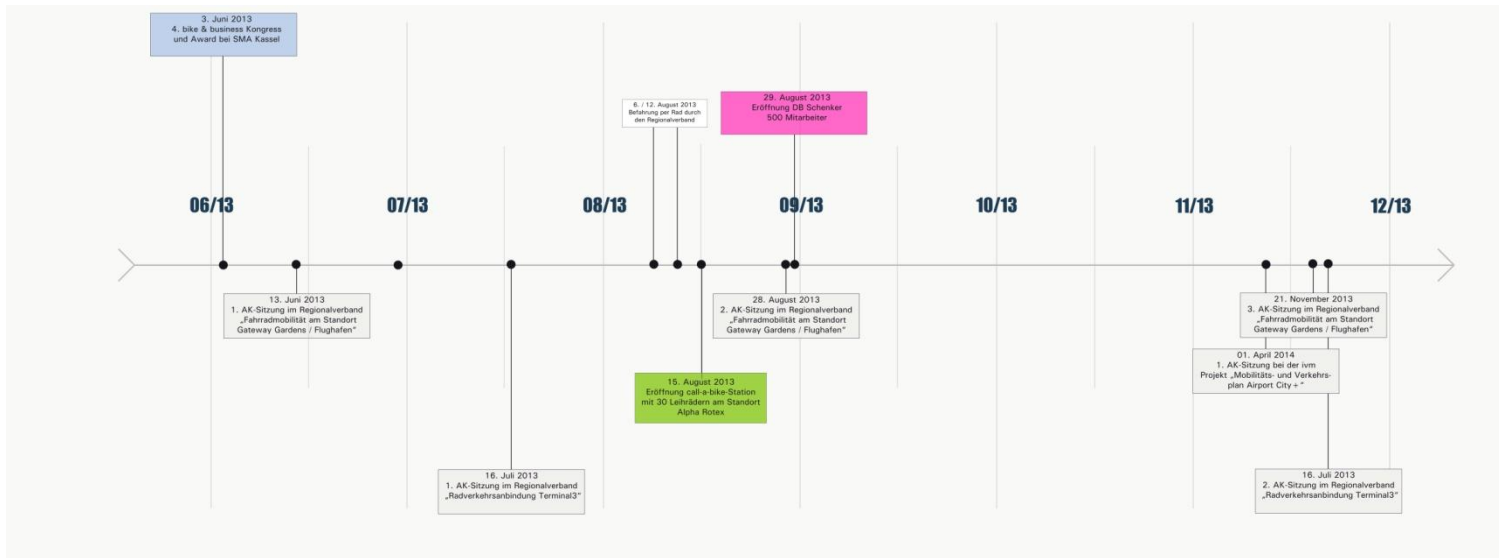
## **14. Juli 2014**

**Kurzbericht Arbeitskreis**

**Radanbindung an den Stadtteil Flughafen**

**Georgios Kontos DWB**

Regionaler Radverkehrsbeauftragter Regionalverband FrankfurtRheinMain



## Zum AK

- 8 Arbeitskreissitzungen seit Juni 2013, die letzte am 11. Juli 2014
- Ca. 40 Personen
- hessen.mobil, Regionalverband, Kommunen, ADFC Hessen, Fraport AG, ZIV, Gateway Gardens Projektentwicklungsgesellschaft mbH, Studenten

## 3 Ziele

- Integriertes Radverkehrskonzept für die Airport City
- Einrichtung der Stelle eines Radverkehrsbeauftragten bei der Fraport AG
- Einrichtung eines Budgets

## Werkzeugkasten

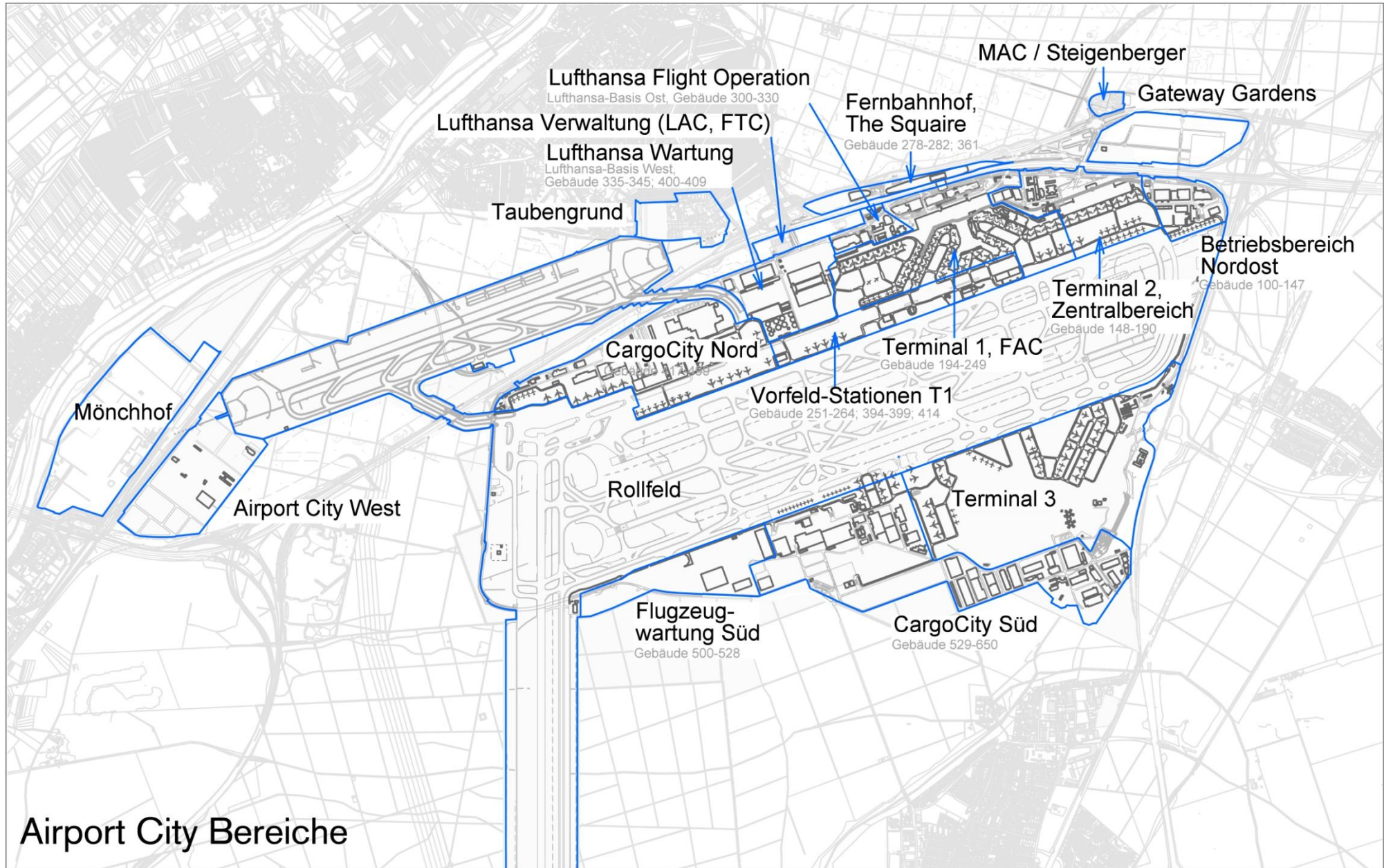
- Befahrungs-Trias: Befahrungsbericht, Fotodokumentation, Befahrungsvideo
- Einbindung des Projekts bike + business in der Fläche
- Anfertigung von Karten aus der Befahrung für die Teilbereiche

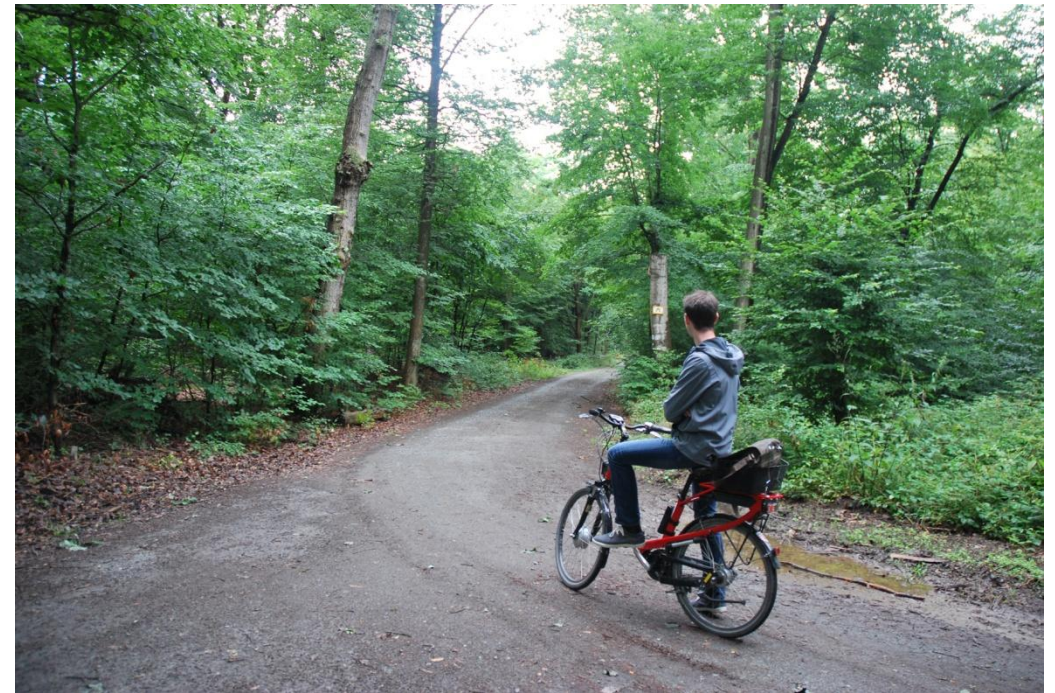
## Meilensteine

- Einreichung eines Fördervorhabens beim NRVP Radverkehr am Flughafen bis 1. August
- Zwischenbericht des AK bis nach der Sommerpause

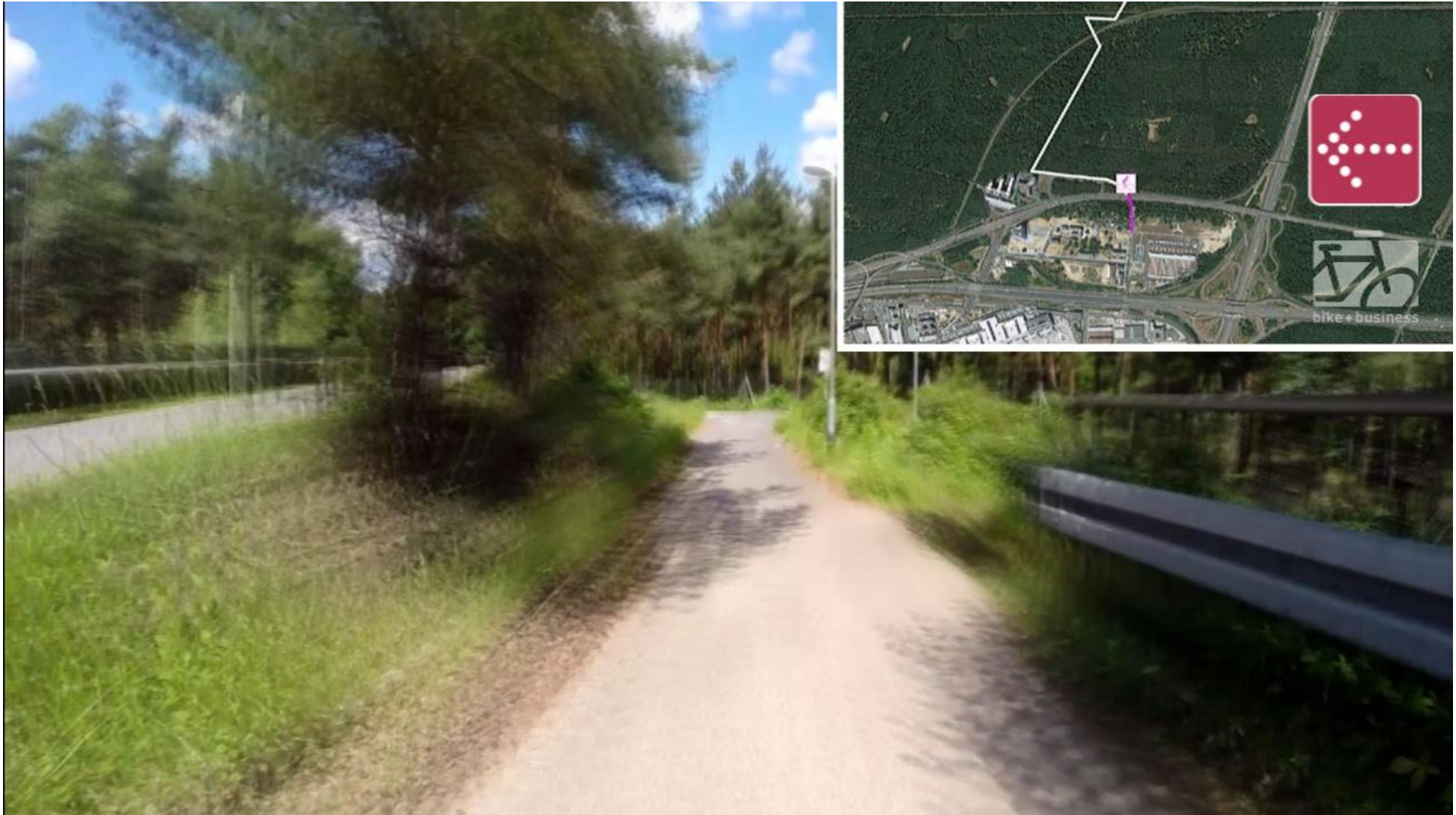
# Themen

- Radabstellanlagen in der Airport City (qual./quant. Erhebung durch eine Masterarbeit)
- Beschilderung / Wegweisung zum Stadtteil Flughafen
- Integration der Regionalen und der kommunalen Radwegenetze
- Koordination bei Baustellen





## ***Befahrung Neu-Isenburg – Gateway Gardens***



***Gateway Gardens – HBF in 30 Min [www.vimeo.com/regionalverband](http://www.vimeo.com/regionalverband)***